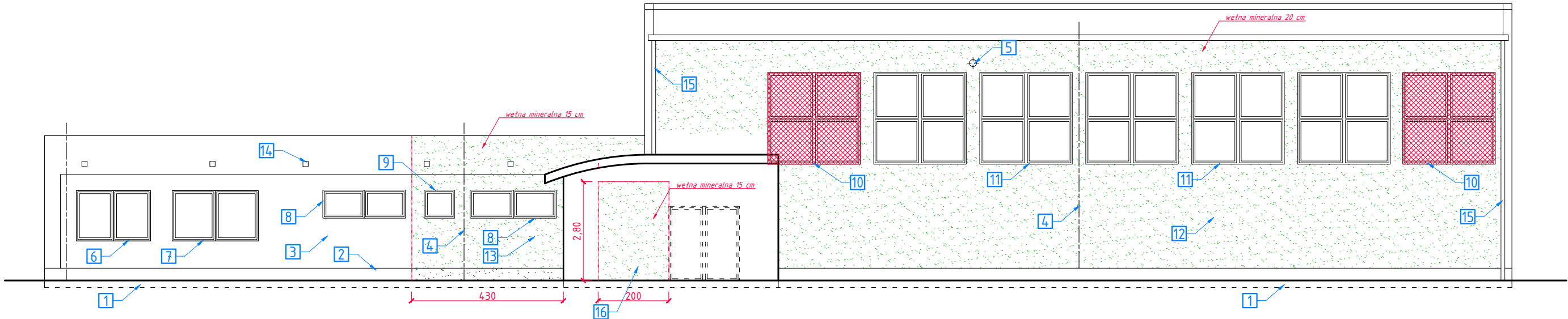


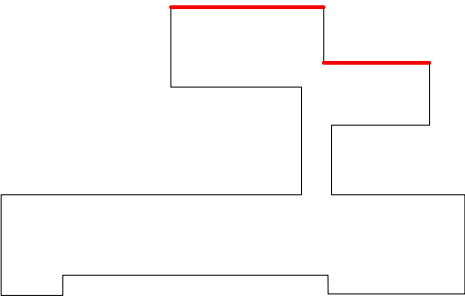
ELEWACJA POŁUDNIOWA SALA
GIMNASTYCZNA + ŚWIETLICA



1	ŚCIANA FUNDAMENTOWA (do 20cm p.p.t.): - Rozbiórka opaski z kostki betonowej + wykop wzdłuż ściany o przekroju 50x30cm - Skucie tynku, oczyszczenie, zagruntowanie oraz ocieplenie ścian w systemie ETICS - styrodur ($\lambda \leq 0,031 \text{ W/m}\cdot\text{K}$) XPS150 o gr. 15cm + warstwa zbrojona + izolacja przeciwwilgociowa - Wykonanie zasypki oraz odbudowa z kostki betonowej gr. 8cm.	powierzchnia ściany 7,05m ² długość ściany 35,45mb
2	COKÓŁ (od p.p.t. średnia wysokość 40cm): - Oczyszczenie, zagruntowanie oraz ocieplenie ścian w systemie ETICS - styrodur ($\lambda \leq 0,031 \text{ W/m}\cdot\text{K}$) XPS150 o gr. 10cm + warstwa zbrojona + podkład + tynk mineralny + malowanie farbą silikonową	powierzchnia ściany 5,12m ²
3	ŚCIANY ZEWNĘTRZNE POWYŻEJ COKOŁU (DOCIEPLENIE): - Oczyszczenie, zagruntowanie oraz ocieplenie ścian w systemie ETICS styropianem ($\lambda \leq 0,033 \text{ W/m}\cdot\text{K}$) EPS80 o gr. 15cm (ościeża skucie tynków oraz ich ocieplenie styropianem gr. 5cm) + tynk mineralny + malowanie farbą silikonową UWAGA! Z powierzchni ścian potrącono otwory okienne i drzwiowe o powierzchni >3m ²	powierzchnia 33,59m ²
4	Demontaż pionowej (ściennej) części instalacji odgromowej. Wykonanie nowego podtynkowego odcinka pionowego instalacji odgromowej wraz ze skrzynką rewizyjną (szczegóły patrz projekt branżowy)	długość 15,90mb
5	Demontaż lamp zewnętrznych, montaż nowych opraw oświetleniowych	sztuki - 1szt.
6	Demontaż stolarki okiennej PCV, montaż nowej stolarki PCV, U=0,9 W/m ² K o wymiarach 210/145cm, docieplenie ościeżnic 5cm, montaż parapetów zewnętrznych aluminiowych z blachy grubości 1,5mm, malowane proszkowo, zakończenia boków z zaślepek aluminiowych, długość blachy w rozwinięciu - 35cm	sztuki - 1szt.

7	Demontaż stolarki okiennej PCV, montaż nowej stolarki PCV, U=0,9 W/m ² K o wymiarach 245/145cm, docieplenie ościeży 5cm, montaż parapetów zewnętrznych aluminiowych z blachy grubości 1,5mm, malowane proszkowo, zakończenia boków z zaślepek aluminiowych, długość blachy w rozwinięciu - 35cm	sztuki - 1szt.
8	Demontaż stolarki okiennej PCV, montaż nowej stolarki PCV, U=0,9 W/m ² K o wymiarach 235/80cm, docieplenie ościeży 5cm, montaż parapetów zewnętrznych aluminiowych z blachy grubości 1,5mm, malowane proszkowo, zakończenia boków z zaślepek aluminiowych, długość blachy w rozwinięciu - 35cm	sztuki - 2szt.
9	Demontaż stolarki okiennej PCV, montaż nowej stolarki PCV, U=0,9 W/m ² K o wymiarach 85/80cm, docieplenie ościeży 5cm, montaż parapetów zewnętrznych aluminiowych z blachy grubości 1,5mm, malowane proszkowo, zakończenia boków z zaślepek aluminiowych, długość blachy w rozwinięciu - 35cm	sztuki - 1szt.
10	Demontaż istniejącej stolarki okiennej o wymiarach 265/260cm, zamurowanie otworu bloczkami z bet. komórkowego 40cm, z wymiaru tynkowanie wewnątrz tynkiem cem-wap, gładź.	okna - 2szt. pow. zamurowań - 13,62m ² .
11	Demontaż stolarki okiennej PCV, montaż nowej stolarki PCV, U=0,9 W/m ² K o wymiarach 265/260cm, montaż żaluzji fasadowych w skrzynce podtynkowej, docieplenie ościeżnic 5cm, montaż parapetów zewnętrznych aluminiowych z blachy grubości 1,5mm, malowane proszkowo, zakończenia boków z zaślepek aluminiowych, długość blachy w rozwinięciu - 35cm	sztuki - 5szt.

12	ŚCIANY ZEWNĘTRZNE POWYŻEJ COKOŁU (DOCIEPLENIE WEŁNĄ): - Oczyszczenie, zagruntowanie oraz ocieplenie ścian w systemie ETICS wełną 20cm ($\lambda \leq 0,036 \text{ W/m}\cdot\text{K}$) + tynk mineralny + malowanie farbą silikonową UWAGA! Z powierzchni ścian potrącono otwory okienne i drzwiowe o powierzchni >3m ²	powierzchnia do docieplenia 117,44m ²
13	ŚCIANY ZEWNĘTRZNE POWYŻEJ COKOŁU (DOCIEPLENIE WEŁNĄ): - Oczyszczenie, zagruntowanie oraz ocieplenie ścian w systemie ETICS wełną 15cm ($\lambda \leq 0,036 \text{ W/m}\cdot\text{K}$) + tynk mineralny + malowanie farbą silikonową UWAGA! Z powierzchni ścian potrącono otwory okienne i drzwiowe o powierzchni >3m ²	powierzchnia do docieplenia 16,41m ²
14	Wymiana krątek wentylacyjnych stropodachu osadzonych w elewacji 15x15cm z PCV na kratki ze stali nierdzewnej o wymiarach 15x15cm	sztuki - 4szt.
15	Demontaż oraz ponowny montaż po wykonaniu ocieplenia rur spustowych stalowych $\phi 100$	sztuki - 2szt. 9,45mb
16	Demontaż istniejącej izolacji styropianowej w obrębie południowego ewakuacyjnego wyjścia z sali gimnastycznej na szerokości min 200cm wys. 2,80m+ izolacja ściany wełną minerlaną grubości 15cm ($\lambda \leq 0,036 \text{ W/m}\cdot\text{K}$) + warstwa zbrojona + tynk + malowanie	powierzchnia wymiany 5,60 m ²



UWAGA:
1. Wszystkie prace wykonać zgodnie z zasadami wiedzy technicznej, wytycznymi producentów przyjętych materiałów oraz obowiązującymi normami i specyfikacją.
2. W razie wystąpienia problemów nie objętych opracowaniem, należy skontaktować się z projektantem.
3. Rzuty należy rozpatrywać łącznie z przekrojami, szczegółami oraz opisem technicznym.
4. Przed przystąpieniem do robót budowlanych należy sprawdzić wymiary oraz ilości na miejscu budowy.

Pracownia Usług
Budowlanych i Projektowych

mgr inż. Andrzej Kuc

ul. Wiejska 12
47-470 Bojanów

tel. 606 891 603
e-mail: kucan@o2.pl

TYTUŁ OPRACOWANIA
**Termomodernizacja oraz wymiana
źródła ciepła
w Szkole Podstawowej w Krzanowicach
47- 470 Krzanowice ul. Akacjowa 1
działka numer 1397/7**

LOKALIZACJA
47-470 Krzanowice, ul. Akacjowa 1
działka nr 1397/7
Jednostka ewidencyjna: Krzanowice
Obręb ewidencyjny: 001 Krzanowice

PROJEKTANT (ARCHITEKTURA)
mgr inż. arch. Magdalena Szczyrba
upr. nr 478/01

SPRAWDZAJĄCY (ARCHITEKTURA)
mgr inż. arch. Barbara Fudali
upr. nr 650/82Kt

PROJEKTANT (KONSTRUKCJA)
mgr inż. Andrzej Kuc
upr. nr 422/01

SPRAWDZAJĄCY (KONSTRUKCJA)
mgr inż. Aleksander Giera
upr. nr SLK/0596/PWOS/04

INWESTOR
**Gmina Krzanowice
47-470 Krzanowice
ul. Morawska 5**

BRANŻA:
BUDOWLANA

STADIUM:
PROJEKT TECHNICZNY
RYSUNEK
**ELEWACJA POŁUDNIOWA SALI
GIMNASTYCZNEJ
- ZAKRES ROBÓT**

NR ARCHIWALNY:

OPRACOWANIE: inż. Marek Urbisz

SKALA: **1:100**
DATA: 20 SIERPNIA 2025r.

NR RYSUNKU: **KB-13**